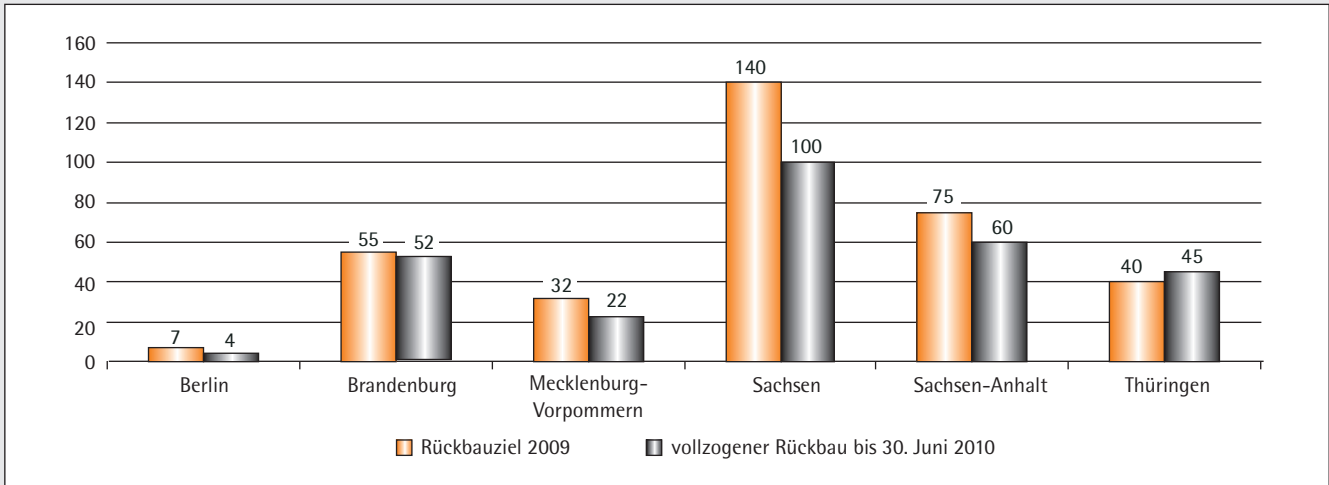


Daten und Fakten

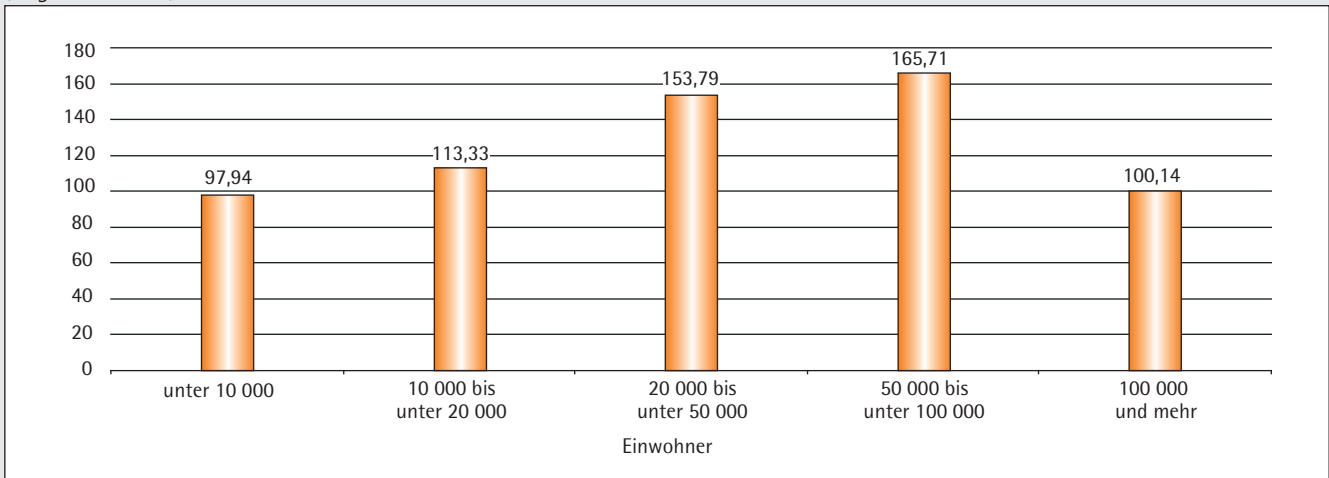
Stadtumbau Ost: Ziele und Umsetzung des Wohnungsbauabrisse (Wohneinheiten in Tausend)



Quelle: Bundestransferstelle Stadtumbau Ost auf Basis der Zielwerte im Gutachten zur Evaluierung des Programms Stadtumbau Ost (BMVBS/BBSR 2008a: 73) sowie der von den Ländern an das BMVBS gemeldeten Rückbauzahlen (Stand: 30. Juni 2010)

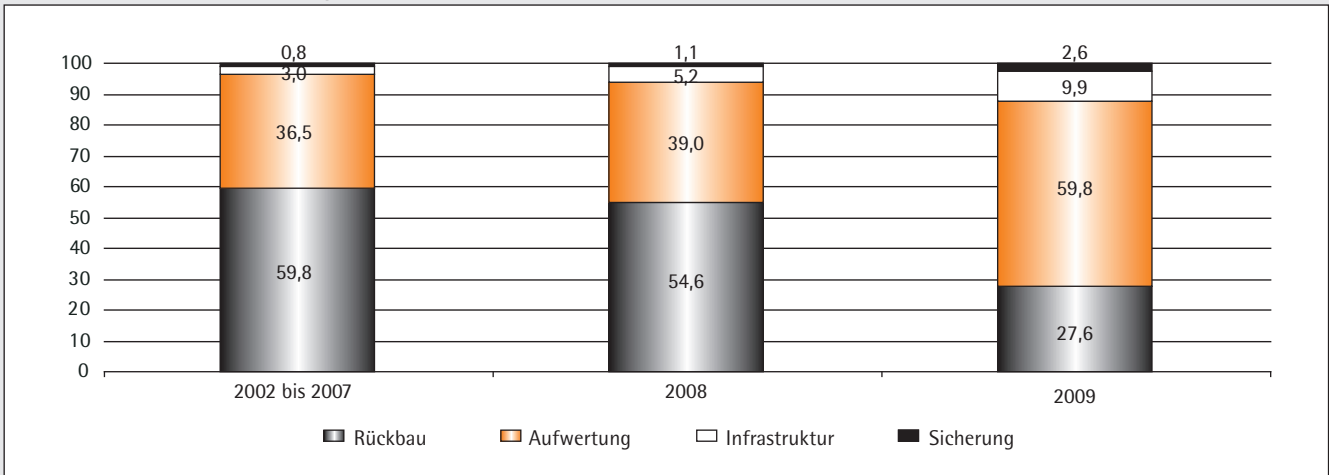
Bundesfinanzhilfen 2002 bis 2009 pro Einwohner und Größe der Kommune (ohne Berlin)

(Angaben in Euro)



Quelle: Bundestransferstelle Stadtumbau Ost auf Basis der Städtebauförderdatenbank des BBSR

Einsatz der Bundesfinanzmittel für den Stadtumbau Ost nach Programmbereichen von 2002 bis 2009 (einschließlich Berlin) (Angaben in Prozent)



Quelle: Bundestransferstelle Stadtumbau Ost auf Basis der Städtebauförderdatenbank des BBSR