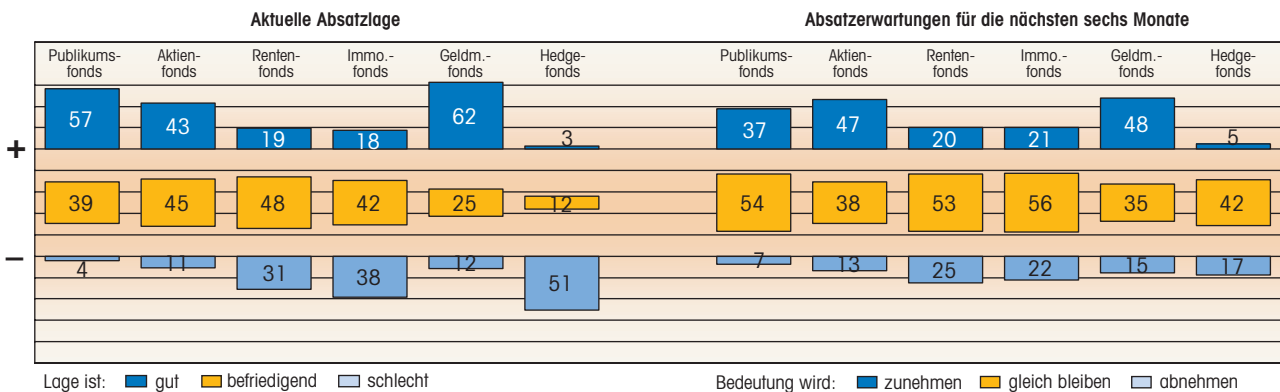


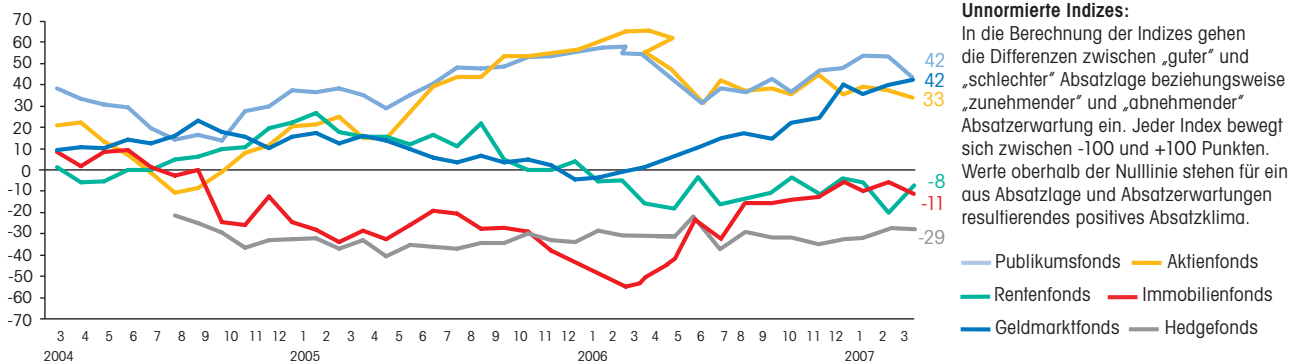
## Zum Absatzklima von Publikumsfonds

Der Berater Sentiment Index (BSI) wird seit Mai 2003 monatlich von TNS Infratest im Auftrag der Robeco Asset Management Deutschland B.V., Frankfurt am Main, erhoben. Basierend auf der repräsentativen Befragung von 350 Anlageberatern aus Filialen von Geschäftsbanken, Sparkassen und genossenschaftlichen Instituten liefert er einen Überblick über das Absatzklima für Publikumsfonds aus Sicht der Vertriebschnittstellen.

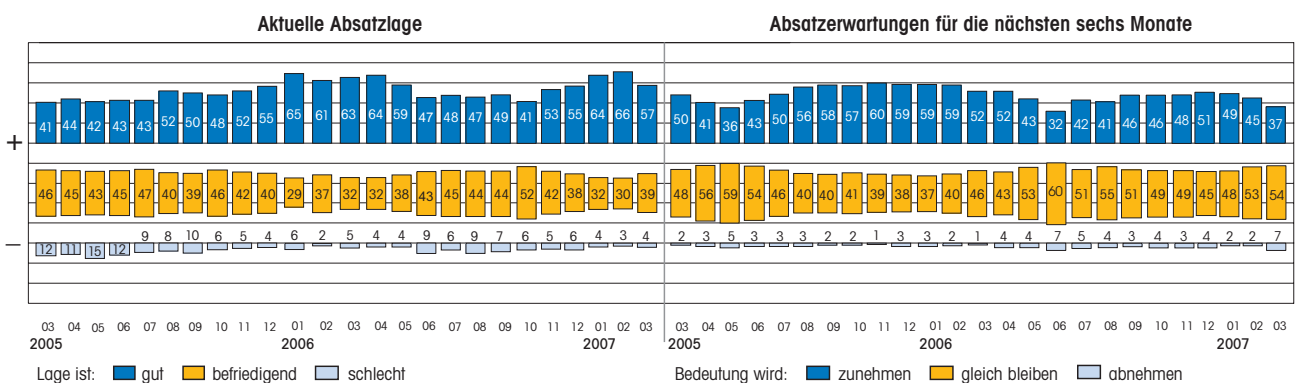
**Absatzlage und -erwartungen für Fondsprodukte im März 2007; Angaben in Prozent**



**Berater Sentiment Indices: Übersicht Zeitreihe ab März 2004 (unnormiert)**



**Absatzlage und -erwartungen für Publikumsfonds: Zeitreihe ab März 2005; Angaben in Prozent**



Quelle: Robeco Asset Management Deutschland/TNS Infratest