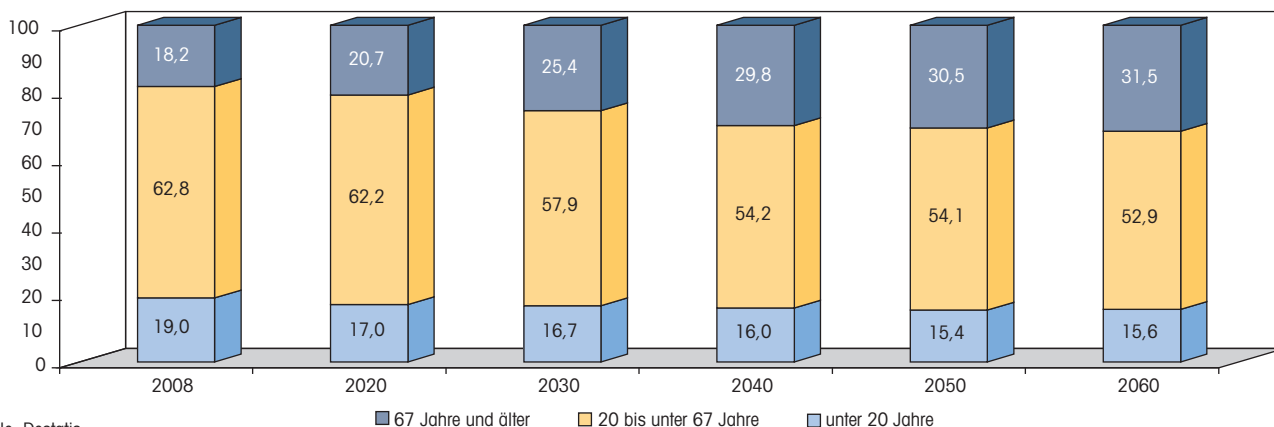


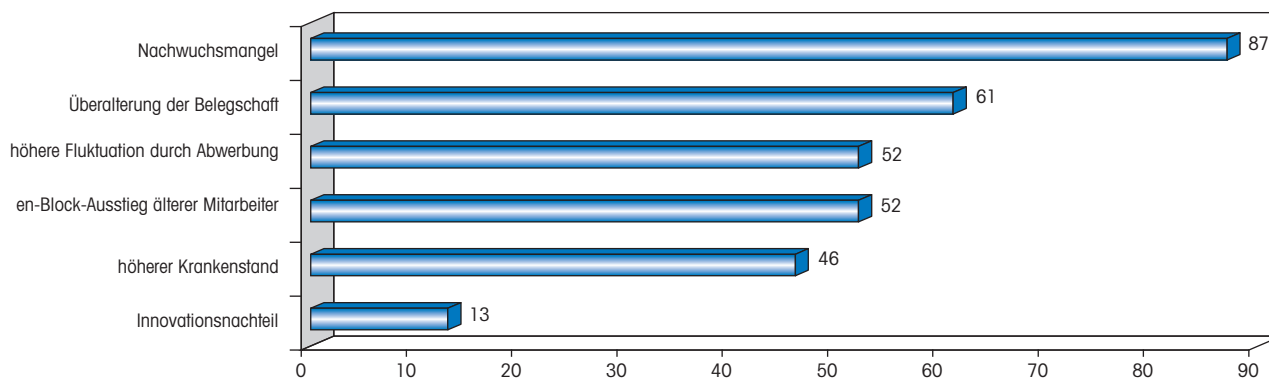
Daten und Fakten zur Demografie

Bevölkerungsentwicklung in Deutschland 2008 bis 2060 (Angabe der Altersgruppen in Prozent der Gesamtbevölkerung)



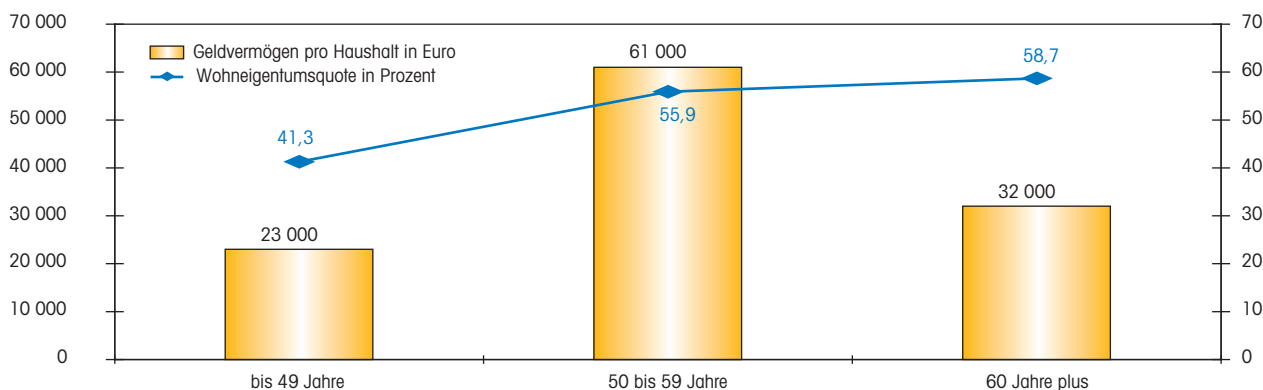
Quelle: Destatis

Welche Probleme Kreditinstitute als Folge des demografischen Wandels erwarten
(Angaben in Prozent, Mehrfachnennungen möglich)



Quelle: Organomics, Demografischer Wandel in der Bankenbranche 2012

Geldvermögen und Wohneigentumsquote nach Altersgruppen



Quelle: Schufa Kredit-Kompass 2012