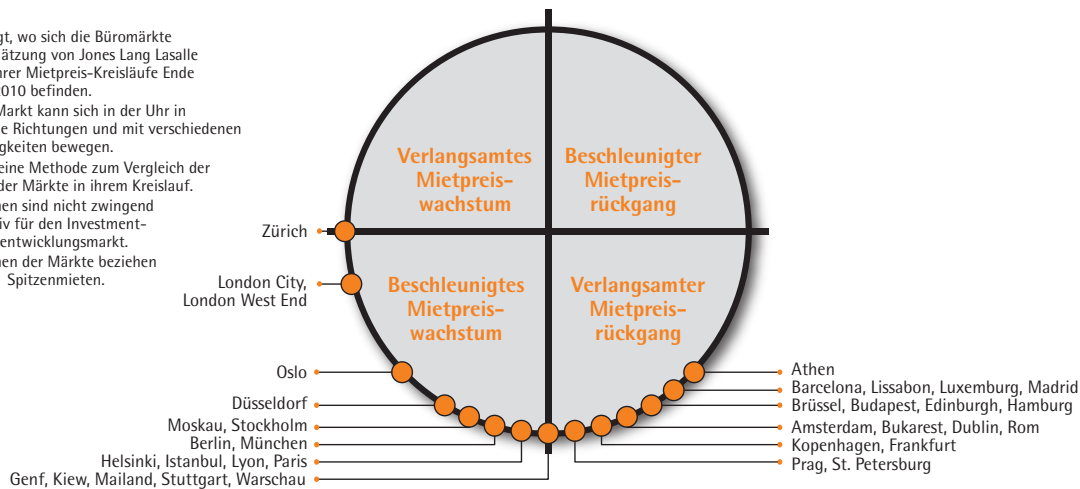


### Europäische Büro-Immobilienuhr von Jones Lang Lasalle für das 4. Quartal 2010

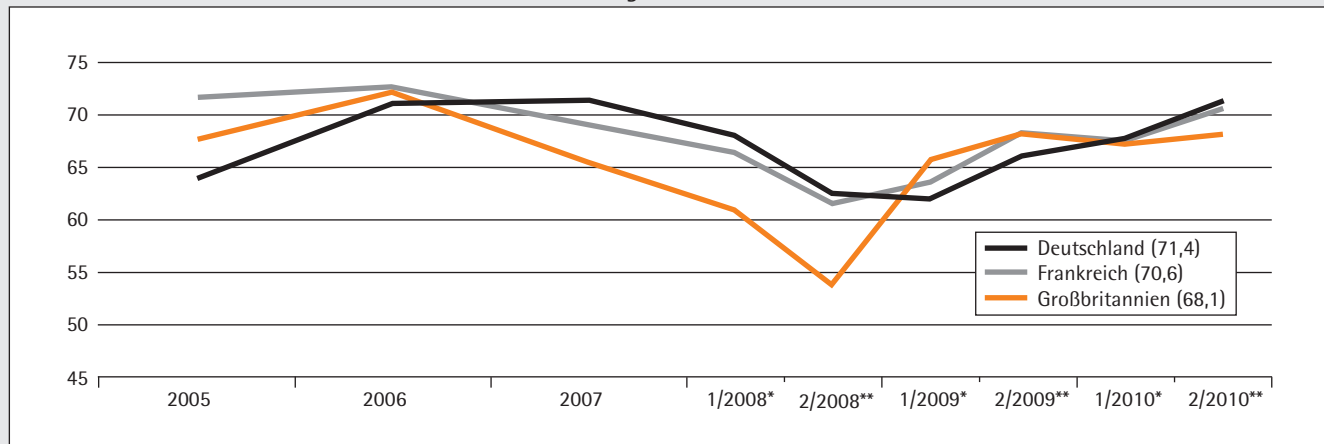
**Anmerkung:**

- Die Uhr zeigt, wo sich die Büromärkte nach Einschätzung von Jones Lang Lasalle innerhalb ihrer Mietpreis-Kreisläufe Ende Dezember 2010 befinden.
- Der lokale Markt kann sich in der Uhr in verschiedene Richtungen und mit verschiedenen Geschwindigkeiten bewegen.
- Die Uhr ist eine Methode zum Vergleich der Positionen der Märkte in ihrem Kreislauf.
- Die Positionen sind nicht zwingend repräsentativ für den Investment- und Projektentwicklungsmarkt.
- Die Positionen der Märkte beziehen sich auf die Spitzenmieten.



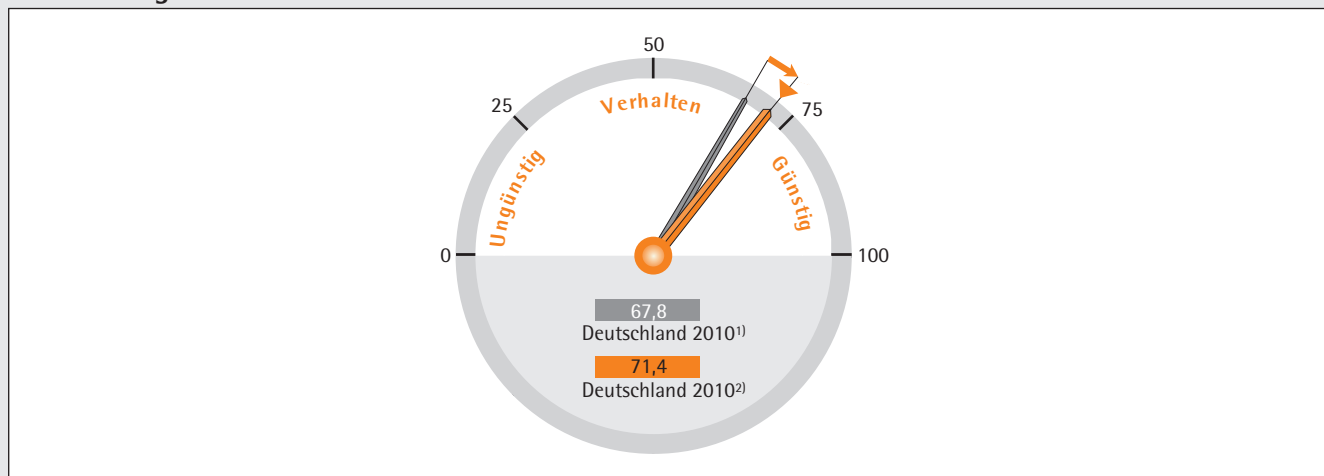
Quelle: Jones Lang Lasalle, Stand Januar 2011

### Investitionsklima-Index Immobilieninvestoren (Angaben in Prozent)



Quelle: Union Investment Real Estate GmbH, Studie: „Immobilieninvestitionen in Europa 2010“  
 \* Befragungszeitraum: Frühjahr, \*\* Befragungszeitraum: Herbst

### Veränderung des Immobilieninvestoren-Barometers der Union Investment



Quelle: Union Investment Real Estate GmbH, Studie: „Immobilieninvestitionen in Europa 2010“  
 ¹) Befragungszeitraum: Frühjahr, ²) Befragungszeitraum: Herbst