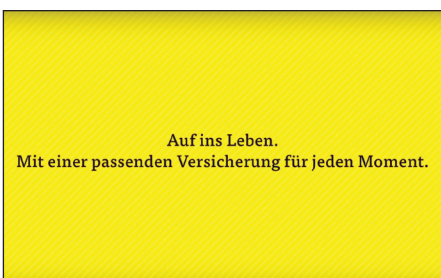


Aus der Finanzwerbung

Etats und Kampagnen

Arag kommuniziert Vielseitigkeit

Eine neue Kampagne der Arag unter dem Motto „Auf ins Leben“ ist am 31. März im



Kino und am 11. April auf reichweitenstarken TV-Sendern on Air gegangen.

Zentraler Baustein der von BBDO Düsseldorf kreierten Kampagne ist ein 30-sekündiger Imagefilm, der den Versicherer als vielseitigen Qualitätsanbieter inszeniert. Verantwortlich zeichnet dabei nicht ein einzelner Regisseur, sondern acht verschiedene Regisseure steuern jeweils einzelne Szenen zu dem Imagefilm bei. Passend zum Claim werden dabei ganz

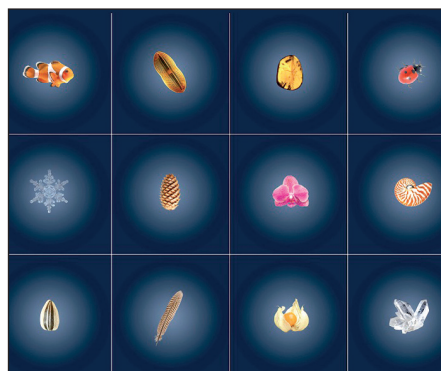
unterschiedlichste Szenen gezeigt, die nicht immer etwas mit einem offensichtlichen Versicherungsfall zu tun haben.

Ergänzt wird der Imagespot durch drei weitere Spots, die jeweils ein Produkt in den Fokus stellen. Sie sollen nach und nach in zielgruppenaffinen Online-Medien geschaltet werden.

LBBW orientiert sich an der Natur

Die Landesbank Baden-Württemberg (LBBW) und ihre regionalen Kundenbanken BW-Bank, LBBW Rheinland-Pfalz und LBBW Sachsenbank treten seit April 2016 mit einem einheitlichen Markenauftritt an. Im neuen Gestaltungskonzept wird die LBBW als Qualitätsmaßstab für gutes Banking präsentiert.

Um diese Ansprüche visuell sichtbar zu machen, nutzt das Gestaltungskonzept eine für die Finanzbranche eher ungewöhnliche Bildsprache: Naturmotive. Schneeflocke, Kieselalge, Amethyst, Marienkäfer oder Kolibri wurden von der Natur perfekt für ihre Bedürfnisse mit Vollkommenheit ausgestattet und dienen als Referenz für außergewöhnliche Qualität, als freistehende Objekte auf dunklem Hintergrund. Die



Elemente des Markenauftritts sind dabei flexibel kombinierbar.

Seit April wird der neue Markenauftritt mit einer Kampagne in regionalen und überregionalen Medien vorgestellt und sukzessive umgesetzt. Entwickelt wurde das neue Gestaltungskonzept von der Branding-Agentur Markenfels. Die Umsetzung erfolgt durch die Leadagentur der Bank, Scholz & Friends, Berlin.

Hannoversche Leben mit neuer Agentur

Die Hannoversche Lebensversicherung hat eine neue Leitagentur verpflichtet. Im Zuge der regelmäßigen Überprüfung der Zusammenarbeit setzte sich die Hamburger Agentur Schiper Company im finalen Pitch des Versicherers durch und erhielt das Mandat für Kreation und Betreuung der Aufgaben klassisches Marketing, Dialog- und Online-Marketing. Sie löst damit den bisherigen Etathalter M&C Saatchi ab, der das Unternehmen seit 2012 betreute. Im Zentrum der Kampagne sollen weiterhin TV-Spots mit Anke Engelke stehen, die seit einigen Jahren als Testimonial des Direktversicherers auftritt.

Union Investment wirbt mit GGH Mullen Lowe

Die neue Frankfurter Niederlassung der Hamburger Agentur GGH Mullen Lowe hat mit Union Investment ihren ersten großen Kunden gewonnen. Sie löst als neue Lead-Agentur die zur Publicis-Gruppe gehörende Agentur Saatchi & Saatchi ab, die sich Ende 2015 aus Frankfurt zurückgezogen hatte.