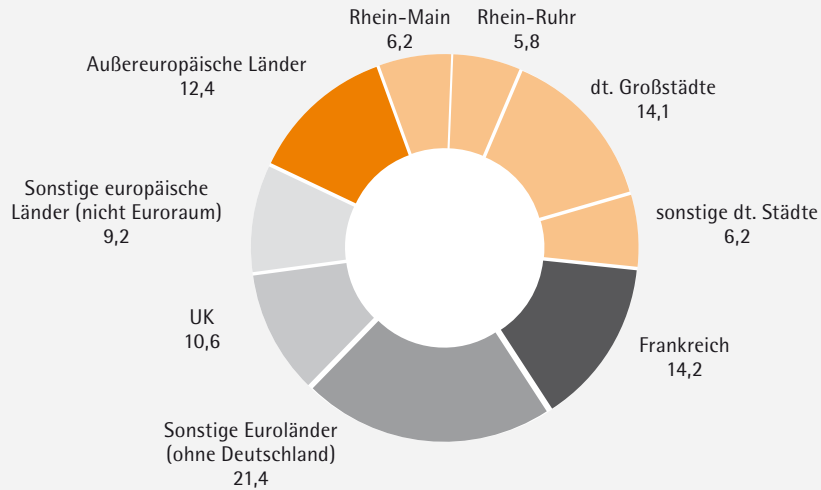


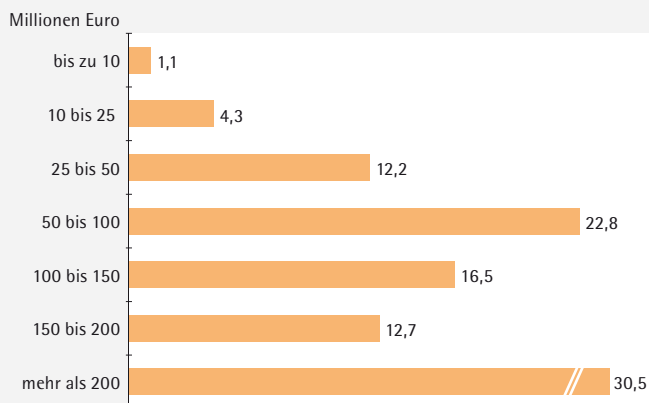
Daten und Fakten

Zu offenen Immobilienfonds

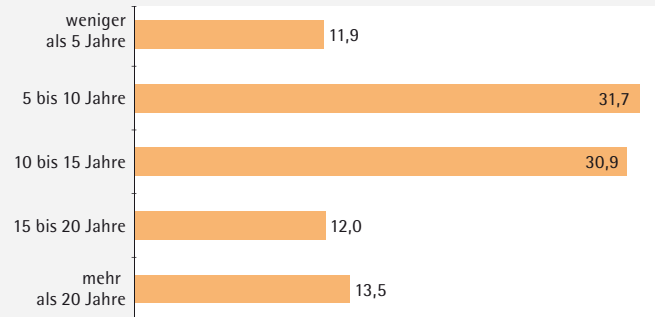
Geografische Verteilung der Liegenschaften nach Wert (Angaben in Prozent)



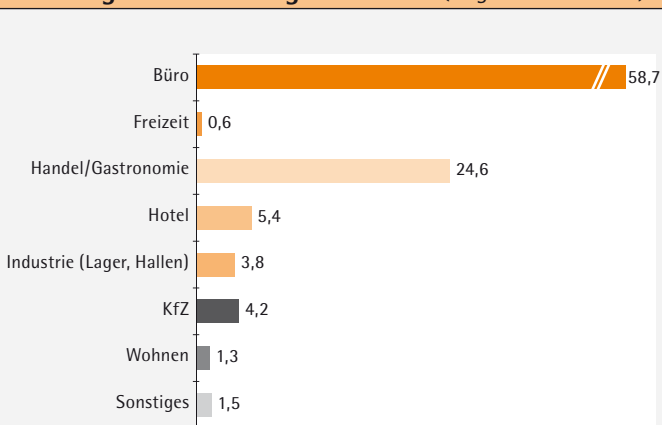
Größenklassen der Liegenschaften (Angaben in Prozent)



Wirtschaftliche Altersstruktur der Liegenschaften (Angaben in Prozent)



Nutzungsarten der Liegenschaften (Angaben in Prozent)



(Rest-)Laufzeiten der Mietverträge (Angaben in Prozent)

