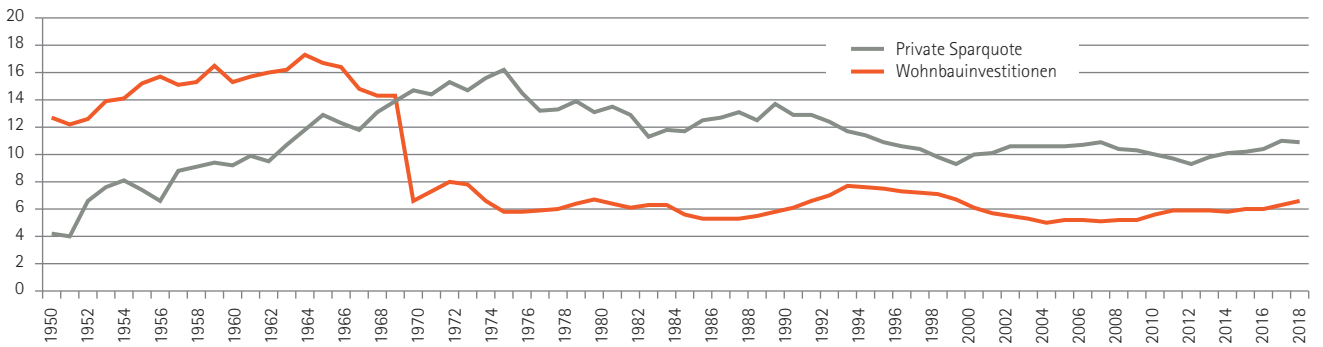
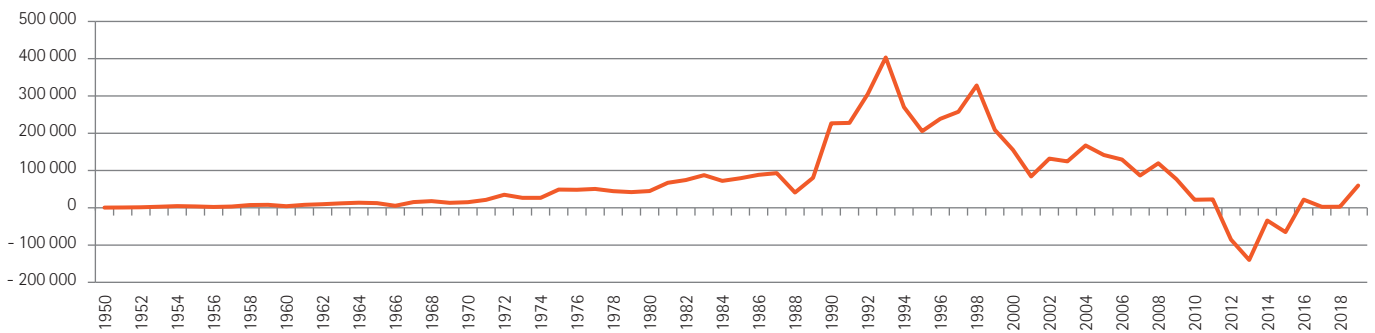


ZU 70 JAHRE IMMOBILIEN UND FINANZIERUNG

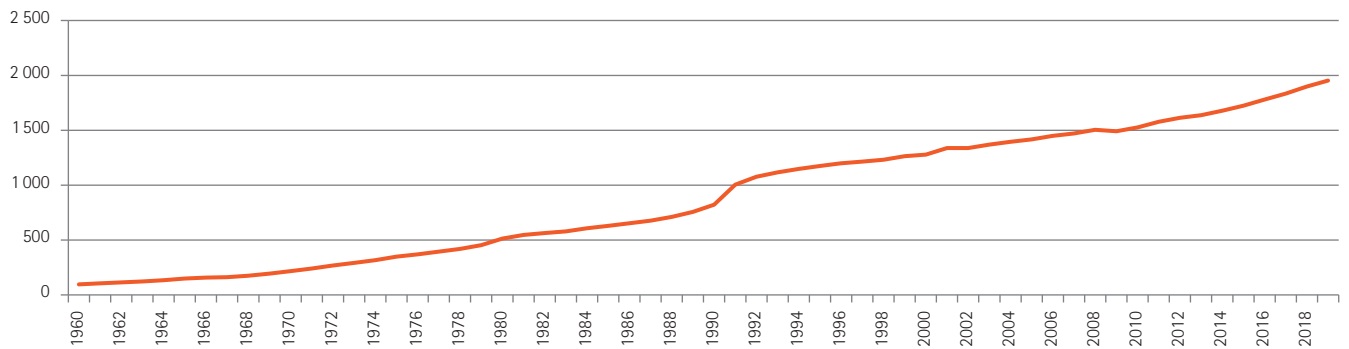
Wohnbauinvestitionen* (in Prozent des BIP) und private Sparquote (in Prozent des verfügbaren Einkommens)



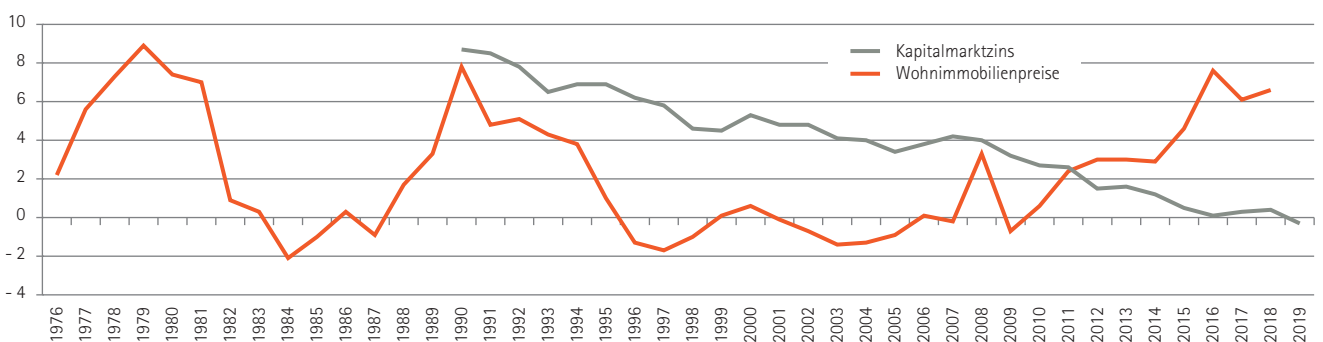
Nettoabsatz inländischer Wertpapiere (in Millionen D-Mark/Euro)



Verfügbares Einkommen privater Haushalte (in Milliarden Euro)



Wohnimmobilienpreise (Veränderung gegenüber Vorjahr) und Kapitalmarktzins (in Prozent)



* Von 1960 bis 1969 gemäß ESVG 1979, von 1970 bis 1990 gemäß ESVG 1995 und ab 1991 gemäß ESVG 2010.

Quelle: Deutsche Bundesbank, „Lange Zeitreihen zur Wirtschaftsentwicklung in Deutschland“, Stand: 25. Februar 2020